

LAKEUDEN SUKELTAJAT

www.lakeudensukeltajat.fi

WEB Jäsentiedote 2/2011

Kesän tapahtumat:

P1-Leiri

Norppaleiri

Orbiit x2

Keskiviikkosukellukset

Narvik 2011

LAKEUDENSUKELTAJIEN NORJA 2011 NARVIK

Edellisessä kokouksessa melkoisella äänivyöryllä valittiin Lakeuden Sukeltajien vuoden 2011 pääleirin kohteeksi Narvikin kaupunki pohjoisessa Norjassa. Päätöksen syntymisen ratkaisevana tekijänä oli hylkyjen suuri määrä, jo pelkästään Narvikin satama-altaassa. Satamallasta ympäröivilläkin alueilla löytyy paljon sukeltettavia kohteita.

Narvik kaupunkina

Narvik on yksi maailman pohjoisimmista kaupungeista. Kaupunki sijaitsee Pohjois-Norjassa. Narvik on satamakaupunki ja sellaisenaan tärkeä rautamalmin kuljetukseen Pohjois-Norjan kaivoksilta maailmalle. Narvikissa asuu noin 18500 asukasta. Asukkaiden tärkein tulonlähde on Narvikin satama.

Sukelluksellisesti Narvikin alueesta tekee merkittävaksi vuoden 1940 tapahtumat. Sodan aikana alueella upotettiin 46 alusta ja 50 lentokonetta ammuttiin alas mereen. Jo pelkästään sataman alueella on upotettuna 39 sota-ajan alusta. Näistä tapahtumista on Narvikissa museo kertomassa niiden aikojen tapahtumista. Museossa on kuvattu sota-aikaa alueella laajemminkin mutta varsinkin Narvikin lahden hylkyjä kuvaavat pienoismallit saattavat olla kohdallisen mielenkiintoista katsottavaa.

Narvikista kävijöille: <http://www.destinationnarvik.no/default.asp?katid=1&lang=2>
Sotamuseon sivut: <http://www.warmuseum.no/>

Leirin aikataulu

Leirin ajankohta on heinäkuussa vko 28. Sukellustoimintaa paikan päällä järjestetään neljänä päivänä, keskiviikosta lauantaihin. Eli päivämääräisesti ilmoitettuna on leirin puitteissa sukellustoimintaa pelipaikalla 13.7-16.7.2011. Sukelluspaikalle saavutaan tiistaina 12.7 ja paluumatka alkaa lauantai-iltana 16.7

Leirin matkat ja majoittuminen

Leirin matka taitetaan henkilöautoilla ja/tai bussilla. Kun osallistujamäärä saadaan riittäväksi, tulee linja-auton kustannukset kohtuulliseksi. Ajoreitti on Seinäjoki – Kokkola – Oulu – Kemi – Haaparanta – Töre – Överkalix – Malmberget – Kiruna – Narvik. Matkaa yhteen suuntaan kertyy noin 1050km. Kalusto ja leirin ruoka tuodaan mukana Seinäjoelta, joten useampaan autoon laitetaan jotain perässä vedettävää. Jos leirille tulee riittävästi osallistujia, järjestetään mukaan matkalle toinenkin vene. Matkat toteutetaan niin että kaikki ovat Narvikissa paikalla tiistai-iltana kohdallisissa ajoissa. Leirintäalueelle saapumisen jälkeen majoit-



tutaan ja valmistellaan seuraavan päivän sukellukset.

Majoittuminen tapahtuu Narvik Campingin <http://www.narvikcamping.com/> leirintäalueella. Alue sijaitsee noin 1,5km Narvikista pohjoisen suuntaan. E6-tien varrella. Leirintäalueella on 2, 4 ja kuuden hengen mökkejä. 4 ja 6 hengen mökeissä on keittiö ja suihku/WC. Kahden hengen mökit ovat varustelultaan vaatimattomampia. Leirintäalueelta löytyy myös erillinen suihku ja vessa, pyykinpesukone ja kuivausrumpu. Matka leirintäalueelta Narvikin keskustaan on lyhyt, joten rannalle siirtymisiin ei pala turhaa aikaa.

4-hengen mökki maksaa 650NOK/yö ja 6-hengen mökki maksaa 800NOK/yö. Hinta on mökkikohtainen, ei majoittujakohtainen. Kustannukset jakautuvat tasan lähtijöiden mukaan. Leirillä vuokrataan riittävä määrä mökkejä ja kustannukset jakautuvat leirille lähtijöiden kesken.

Leirillä tarvittavat ruokatarvikkeet otetaan mukaan kotimaasta. Perillä kaikki ruokatarvikkeet jaetaan asujen mukaan mökkeihin säilytettäväksi.

Alustavasti on varattu kaksi 4-hengen ja kaksi 6-hengen mökkiä leirin käyttöön. Mökkien tarvetta tarkennetaan kun osallistujamäärät selviävät.

Sukeltaminen norjassa

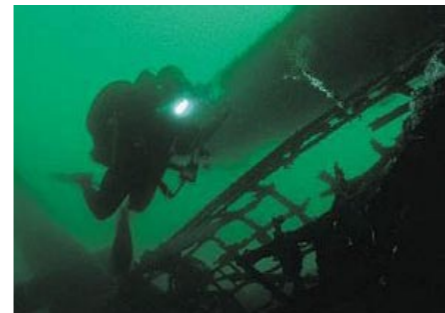
Norjassa on voimakas vuorovesi. Narvikissa sukeltaessa on otettava huomioon, että vuoroveden vaiheesta riippuen merenpinnan korkeus voi vaihdella jopa 4m. Narvikin satama-alueella (jossa osa kohteista on) tarvitaan lupa sukellustoimintaan. Lupa ostetaan satamasta ja sen hinta on 100NOK(=12,82e) / viikko / vene. Kohteet ovat pääsääntöisesti poijutettuja ja sijaitsevat lähellä veneen vesillelaskupaikkaa.

Sukellustoiminta leirillä

Leirillä sukellaan neljänä päivänä. Kaksi/ kolme sukellusta päivässä. Alla on muutama esimerkki kohteista joita löytyy Narvikin satama-alueelta. Kohteina on saksalaisia hävittäjiä ja rahtilaivoja. Hylkyjen lisäksi selvitetään biodyykeille sopivia paikkoja. Norja vedet ovat eläimistöltään runsaampaa kuin meidän paikalliset vedet, joten luontoon tutustuminen muutenkin kuin hylkyjen ympärillä on varteen otettava vaihtoehto.



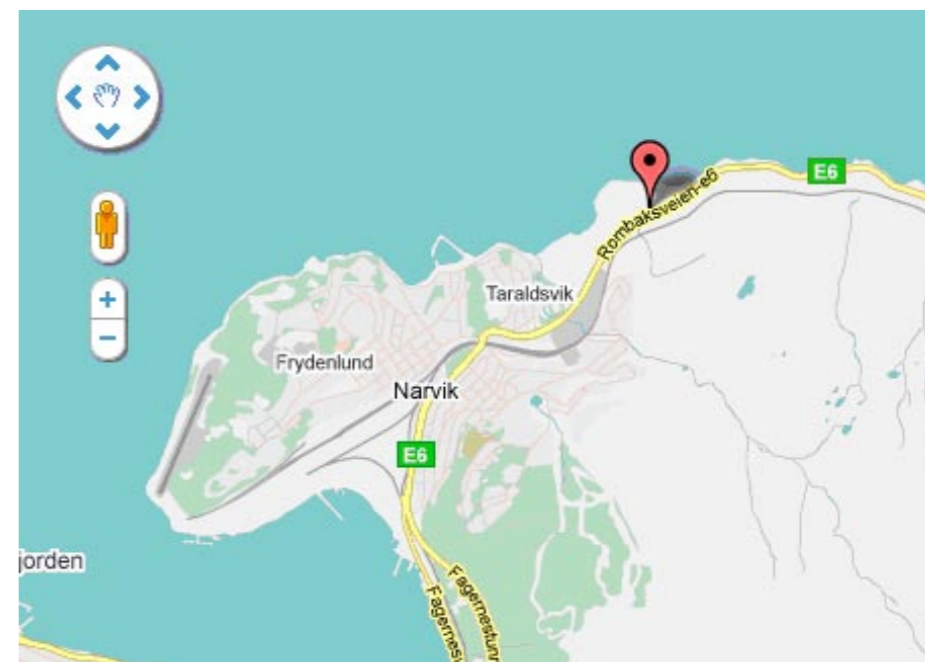
ROMANBY
Pituus: 130m
Leveys: 18m
Syvyys: 16-24m



WILHELM HEIDKAMP
Saksalainen hävittäjä
Pituus: 123m
Leveys: 11,75m
Syvyys: 20m



ANTON SCHMITT
Saksalainen hävittäjä
Pituus: 123m
Leveys: 11,75m
Syvyys: 20m



Leirintäalueen sijainti



Narvikin satama-allas jossa kaikki hylt sijaitsee



Norppaleiri 5.-7.8-2011

Lakeuden sukeltajat järjestävät Norppaleirin Ähtärissä Ähtärinrannan vanhalla koululla os. Rannantie 2. Koulun tiloihin mahtuu majoittumaan ns. asunnonpuolelle n. 10 henkeä sekä rannassa olevaan uuteen saunarakennukseen n. 10. Jos tulijoita on enemmän on mahdollista majoittautua koulun luokkiin. Eli porukkaa mahtuu paljon. Koulun pihassa on paljon tilaa esim. pelata jotain. Koululta on rantaan vajaa satametriä ja mökistä n.20 m. Rannassa on koulun oma ranta sekä vieressä yleinen ranta ja grillikatot. Veneiden vesilaskupaikka on myös samassa rannassa. Leirimaksu on 50e/norppa. Hinta sisältää majoituksen, ruuat yms. Mukaan vaatetta, petivaatteet tai makuupussi, retkipatja ja reipasta leirimieltä. Ohjelmassa on vesipainotteista hauskanpitoa ja leikkejä. Lähemme leirille perjantaina 5.7. lähtöajankohta ilmoitetaan myöhemmin. Ilmoita norppa leirille petri@lakeudensukeltajat.fi tai tekstiviestillä 0400 934 649.



P1-merileiri Pietarsaassa 28-29.5.2011

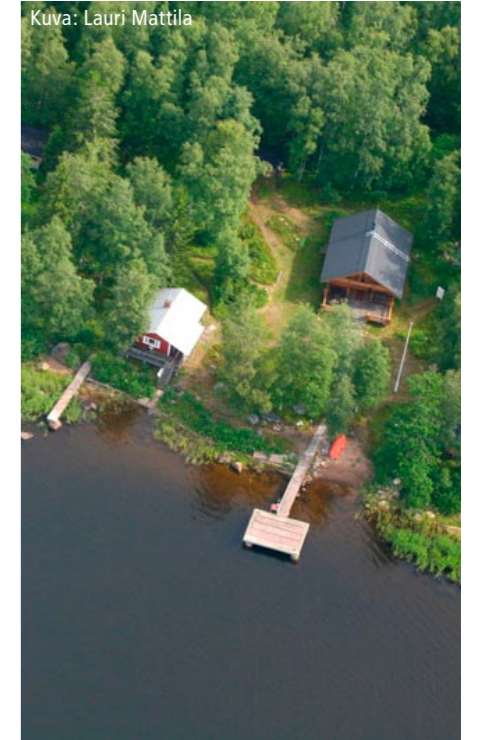
Laitesukelluksen peruskurssi 875:n avovedet UPM Wisaforestin Valhalla-mökillä Pietarsaaren Larsmossa karttalinkei. Kohteena on S/S Grafton syvyysalueelta 2-10m. Kokoon-tuminen klo 5:00 lauantai- aamulla seurakämpälle, mistä moottorimarssi Larsmon luodolle. Larsmosta venekyyti Valgrundin saarelle, missä majoittuminen. Sukelluksia lau-antaina 2 kpl ja sunnuntaina 0-1 kpl. Paluulähtö saaresta sunnuntaina n. 14.00 ja kalusto huollettuna seurakämpällä n. 18-20.00 riippuen ryhmän riipeydestä.

Varustus:

- Sukellustarvikkeet (merkkää hyvin omat varusteesi)
- Vaateetus kelin mukaan. (Tähän aikaa vuodesta merellä on kylmä eli pipo ja karvahaa- larit eivät ole liikaa. Muista myös sade- ja vaihtovaatteet. Vaihtovaatteet kannattaa laittaa vedenpitävään säkkiin)
- Pelaus/kelluntaliivit
- Makuupussi ja saunomisvarusteet
- Vesi ja mehu tulee seuralta. Muuta juotavaa oman harkinnan mukaan. Huom! Ei lasipul- loja!
- Yhteisruokailu, ilta- ja aamupala (Pertti järjestää). Omaa pikkupurtavaa ja grillattavaa kannattaa varata mukaan, mutta muista, että kaikki pakkausjätteet tuodaan mukana kotiin.
- Pyritään säästämään luontoa ja vähentämään jätteen määrää. Jokainen retkelle lähtijä hoitaa itselleen ruokailuvälineet. Retkikäyttöön tarkoitettuja ruokailuvälineet myy mm. HongKong, Erätukku, hyvinvarustellut tavaratalot ja urheiluliikkeet.

Muuta

Seuran leirikäytännön mukaisesti pois leiriltä ei järjestetä erityiskyytejä kesken reissun, paitsi sairaustapauksissa. Varaudu luonnon oikkuihin niin pukeutumisen kuin ajankäy- tönkin suhteen. Ruoka- ja bensakulut jaetaan lähtijöiden kesken leirin päätteeksi. Joku joutuu vetämään veneen ja varustekärryt, joten kaikki bensakulut jaetaan. P1-leirillä seura maksaa veneen ja kompuran bensat.



Kuvat: Antti Jormanainen



Orbiit x2

Perinteikäs hylkysukellusreissu Suomenlahdelle tukialus Orbiitil- la tehdään tänä vuonna 12.-14.8. Laiva lähtee perjantaina 12.8 noin klo 18:00 Helsingin kalasatamasta ja suuntaa ensimmäise- nä hylkypuistoon, jossa tehdään reissun ensimmäinen sukellus. Ensimmäisen sukelluksen jälkeen laiva siirtyy Porkkalaan yöksi ja lau-antain ja sunnuntain sukellukset tehdään Porkkalan hylky- kohteilla. Laiva on takaisin Helsingissä sunnuntaina 14.8 noin klo 18:00. Lauantaina tehdään kaksi tai kolme sukellusta ja sunnun- taina yksi tai kaksi.

Viikonloppu kuluu kaikille sopivien kohteiden parissa eli reis- su toteutetaan P1-kohteilla. Aluksella saunotaan, grillataan ja vietetään aikaa sukellusten lomassa. Alukselle mahtuu hyvin 20 sukeltajaa laitteineen, joten tila ei ihan heti lopu kesken. Uudet matkaan lähtijät kastetaan Orbiitin valalla laivan perinteiden mu- kaisesti. Aluksella on mukana kapteeni, kansimies ja kokki. Aiem- pien vuosien kokemusten perusteella voi luvata, että laivalla ei nälkä pääse iskemään ja ruoka on ollut aina maistuvaa.



Kustannuksia viikonlopulle laivan osalta tulee noin 120-140e eli reissu toteutetaan omakustanteisesti lähtijöiden kesken. Imoit- tautumiset reissuun Ansilille mahdollisimman nopeasti koska paikat jaetaan ilmoittautumisjärjestyksessä.

Reissuun otetaan ensisijaisesti Lakeuden sukeltajien jäseniä ja jos paikkoja jää niin Valkeakoskelta otetaan mukaan sukeltajia tyhjiille paikoille.

Pienenä vinkkinä jo tässä kohtaa on Valkeakosken sukeltajien vastaava reissu 2-4.9.2011. Periaate reissuun pääsemiselle on vas- taava kuin meilläkin ja myös tästä reissusta on tulossa P1-reissu.

Eli tänä kesänä on mahdollisuus ainakin kahteen orbiitin reis- suun. Nyt kannattaa olla asialla ja varata omat paikkansa ajoissa.

KuvaT: Ari Lehtimaa

Punainen meri 2011 sukellusreissu 28-4.11.2011
Seuraa nettisivuja. Ilmoittaudu
perti@lakeudensukeltajat.fi

Keskiviikkosukellukset

Vetäjä:	Pvm:	Kohde:
Antti Jormanainen	11.5	Veneskoski
Esko Paloniemi	18.5	Sikakangas
Ari Lehtimaa	25.5.	ilmoitetaan nettisivuilla
Jukka Rajalampi	1.6.	ilmoitetaan nettisivuilla
Petri Lepistö	8.6.	ilmoitetaan nettisivuilla
Anssi Ämmänkoski	15.6.	ilmoitetaan nettisivuilla
Pertti Rislakeus	22.6.	ilmoitetaan nettisivuilla
Lauri Pihlajamäki	29.6.	Rautakorpi
Mika Passi	6.7.	ilmoitetaan nettisivuilla
Pekka Anttila	13.7.	ilmoitetaan nettisivuilla
Harri Kortesoja	20.7.	ilmoitetaan nettisivuilla
Tero Yliselä	27.7.	ilmoitetaan nettisivuilla
Uula Mäntymaa	3.8.	ilmoitetaan nettisivuilla
Kari Saarinen	10.8.	Kihniänkylän monttu
Markku Antila	17.8.	Vallami
Ninni Sarikka	24.8.	Haapaluoma
Janne Joensuu	31.8.	ilmoitetaan nettisivuilla
Juuso Männikkö	7.9.	Salmenmaa



Nuorten miesten kevätpäivät 21.5

Lähtö klo 600 seurakämpältä
Merelle klo 8 pietarsaaresta
Ensimmäinen kohde s/s björn 11-18m
larsossa. Sen jälkeen piknik lounas
jossain saarella (omat eväät). Toinen
sukellus nostajalla. kuljetus maksaa
osallistujamäärän mukaan. Jos haluat
niin mahdollista yöpyä ja sauna
Mässärin luontoasemalla. Ilmoittau-
tuminen knaapilan tomille puhelimitse

**Yöttömän yön sukellus
Heinäkuussa, Seuraa
Laksun nettisivuja**